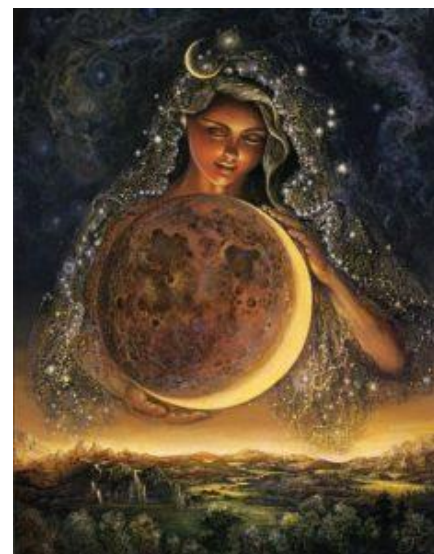


*Stage de 7 jours
«Les retrouvailles du féminin sacré» en Grèce,
du 25 au 31 mai 2026.
Animé par Patricia Bonneville*



*A Syros, une île des Cyclades où beauté, volupté et douceur de
vivre nous accompagneront*



PROGRAMME

Cette année 2026 je vous propose de nous retrouver entre femmes en Grèce à Syros durant 7 jours pour transformer le féminin dénaturé et démonisé et développer notre puissance d'intériorité, d'accueil, de ressenti, d'intuition et d'offrande.

Le Féminin sacré est une voie initiatique au cœur de soi-même.

C'est en ayant conscience de toutes ces dimensions qui vivent en nous que nous avancerons vers la nouvelle humanité où la femme sacrée posera une conscience élargie de la sororité sur terre, amenant une réelle coopération en elle, avec les autres et pour le monde.

Venez vivre ces retrouvailles sacrées et célébrer avec spontanéité, créativité, beauté et magie tous ces aspects de vous. Venez vous laisser féconder par la vie et savourer votre unité retrouvée.

Cette intensive s'adresse aux femmes qui choisissent de vivre leur propre complétude.

C'est un art de vivre, c'est un voyage au cœur de sa matrice, de son essence d'être.

Une reconnexion à sa magie, à sa lumière, à sa créativité, à ses dons, et à tout ce que l'on porte de plus lumineux en soi qui n'attend qu'une chose : Être éveillé ou Ré-éveillé afin de rayonner cette complétude.

La femme que vous êtes et qui choisit ce parcours est appelée à rayonner sa puissance lumineuse.

Je serai très honorée de vous ouvrir ce chemin dans cette Ile de toute beauté, de majesté et de douceur et de vous offrir ces clés d'ajustement intérieur qui seront déterminantes pour votre vie de femme. Voici les thèmes de ce cursus des retrouvailles sacrées:

- - La femme libre et sauvage et La prêtresse
- - La guerrière de sagesse
- - La mère, la générosité du cœur.
- - La magicienne, la reine des mondes souterrains
- - L'épouse.
- - L'amoureuse.
- - Intégration



La présentation du programme détaillée sera envoyée dès l'inscription.

RÉSERVATION DU VOYAGE.

Pour réserver le vol en avion: Transavia ICI, Compagnie de charter d'Air France/KLM.

- Aller -: Orly !Terminal 3- arrivée Mykonos.
- Retour - : Mykonos- Orly Terminal 3.

Si vous prenez vos billets à l'avance le prix sera sensiblement moins cher. Il est également possible d'arriver et de rester plus longtemps sur place.

De Mykonos il faut prendre le ferry pour aller à Syros compter 35 euros l'aller. Il faut vérifier les horaires de bateaux Mykonos-Syros si vous voulez arriver à Syros le même jour: <http://www.openseas.gr/JMK/JSY/2026-05-23/2026-05-23/itineraries>

Le 24/05 il y a un bateau à 20h10.

HÉBERGEMENT

Nous serons hébergés à l'Hôtel Alkyon qui assure l'accueil à l'arrivée au port de Syros.

7 nuits en chambre double à partager avec demi-pension 928€

La nuit supplémentaire est à 70€ petit déjeuner inclus.

Si vous voulez une chambre seule avec la demi-pension c'est 1103€

La nuit supplémentaire est à 95 euros petit déjeuner inclus.

Vous pouvez arriver au plus tard le dimanche soir 24 mai car nous commençons le stage à 10h le lundi 25 mai. Nous finirons ce cursus par une clôture de 8h à 10h le 31 mai ce qui vous laissera du temps pour votre retour en ferry vers mykonos.

Toutes les chambres ont une salle de bains, un balcon, un réfrigérateur, un ventilateur, la climatisation, un sèche-cheveux, un téléviseur, un mini coffre, musique.

Au petit déjeuner : café ou thé ou lait, croissant, cake, pain, beurre, confiture, Fromage, jambon/saucisson ou œuf, yaourt, miel, jus d'orange, fruit, fruits secs 7 repas (boissons non comprises) sur place ou dans des tavernes locales.

Chaque participant doit régler un acompte de 200 euros à l'hôtel au moment de la réservation.

Pour toute information en français et réservation de l'hôtel, contactez:
Catherine Arvanitis : alkyonsy@gmail.com

Bulletin d'inscription au stage

Prénom, Nom

Adresse mail.

Téléphone.

**Souhaite participer au stage des retrouvailles du féminin sacré
à Syros du 25 au 31 mai 2026.**

**Le prix du stage est 700 €. Un acompte de 300 € est demandé à l'inscription.
Le solde est à régler au plus tard le 1^{er} avril 2026 .**

RIB: IBAN : FR76 3000 3031 5000 1505 3394 533

BIC-ADRESSE SWIFT : SOGEFRPP

TITULAIRE: PATRICIA BONNEVILLE 2025 route des coteaux 47130 CLERMONT-DESSOUS

Je participe à ce stage sous ma pleine et entière responsabilité

Signature

AU PLAISIR DE VOUS ACCOMPAGNER